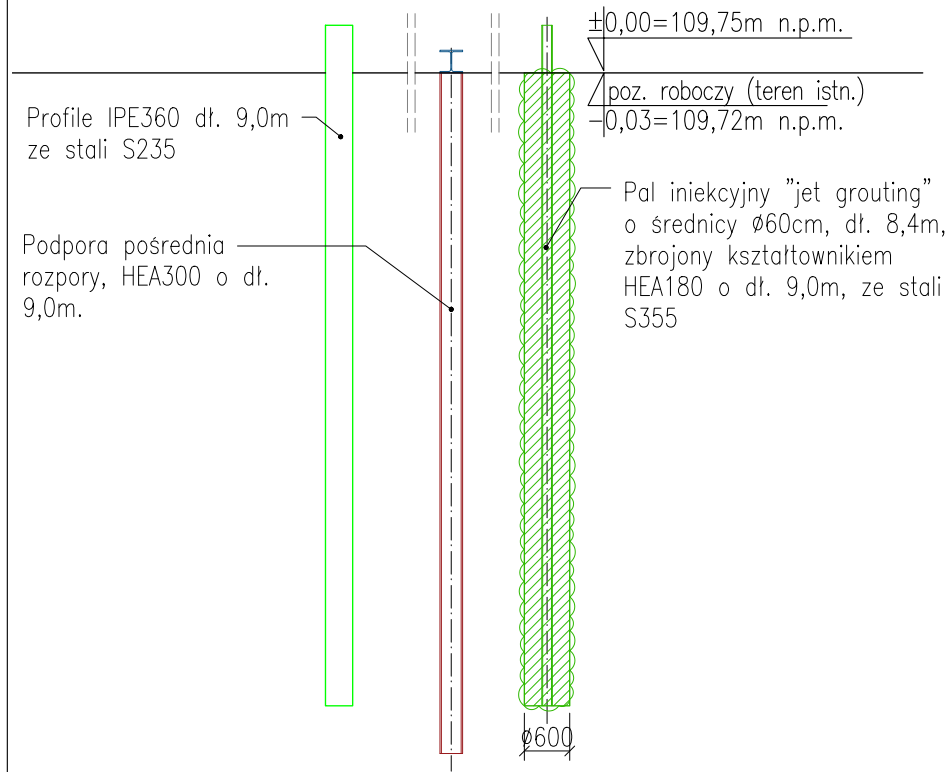


ETAPOWANIE PRAC
skala 1:100

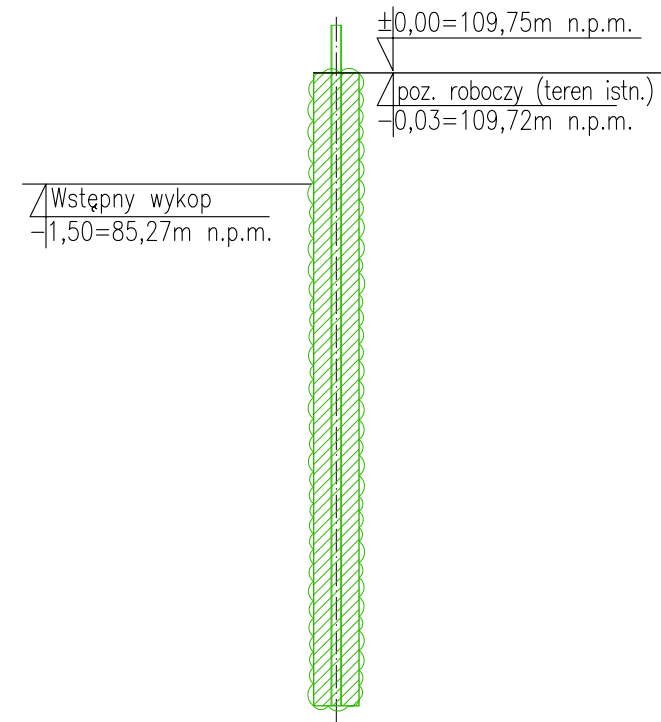
ETAP I

Wykonanie palisady "jet grouting", zabudowa słupów obudowy berlińskiej oraz podpór pośrednich rozpór



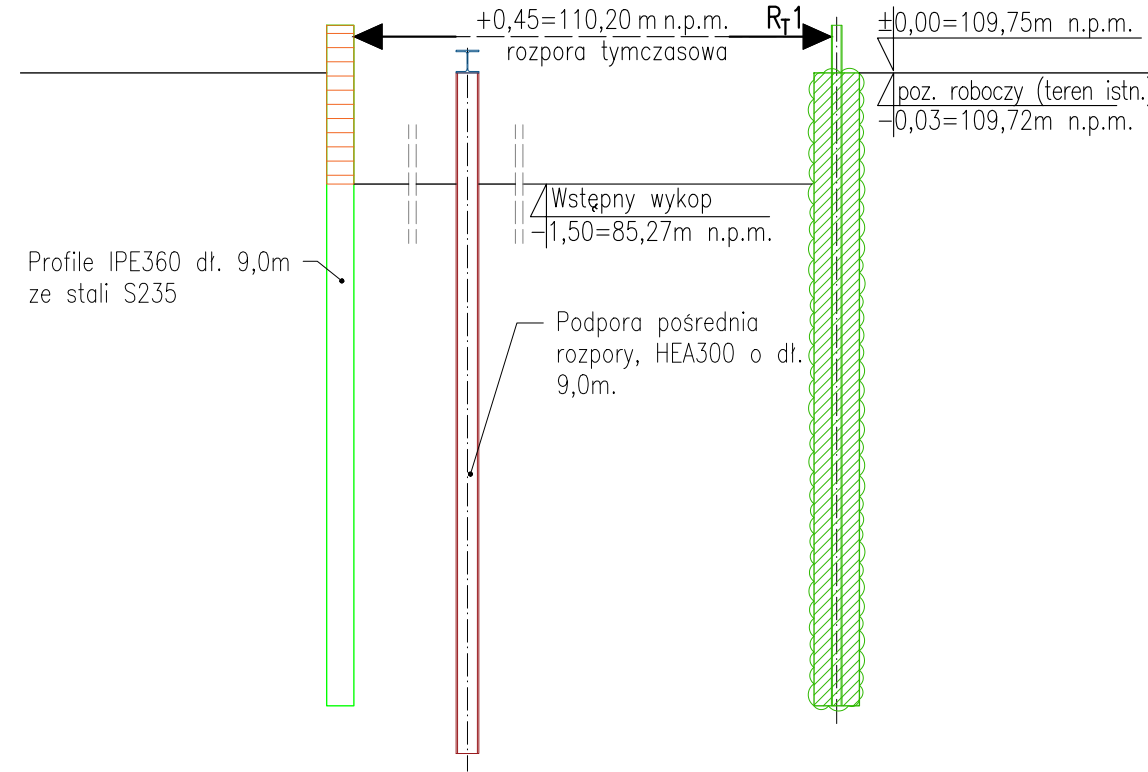
ETAP II

Wstępny wykop (opcjonalnie)



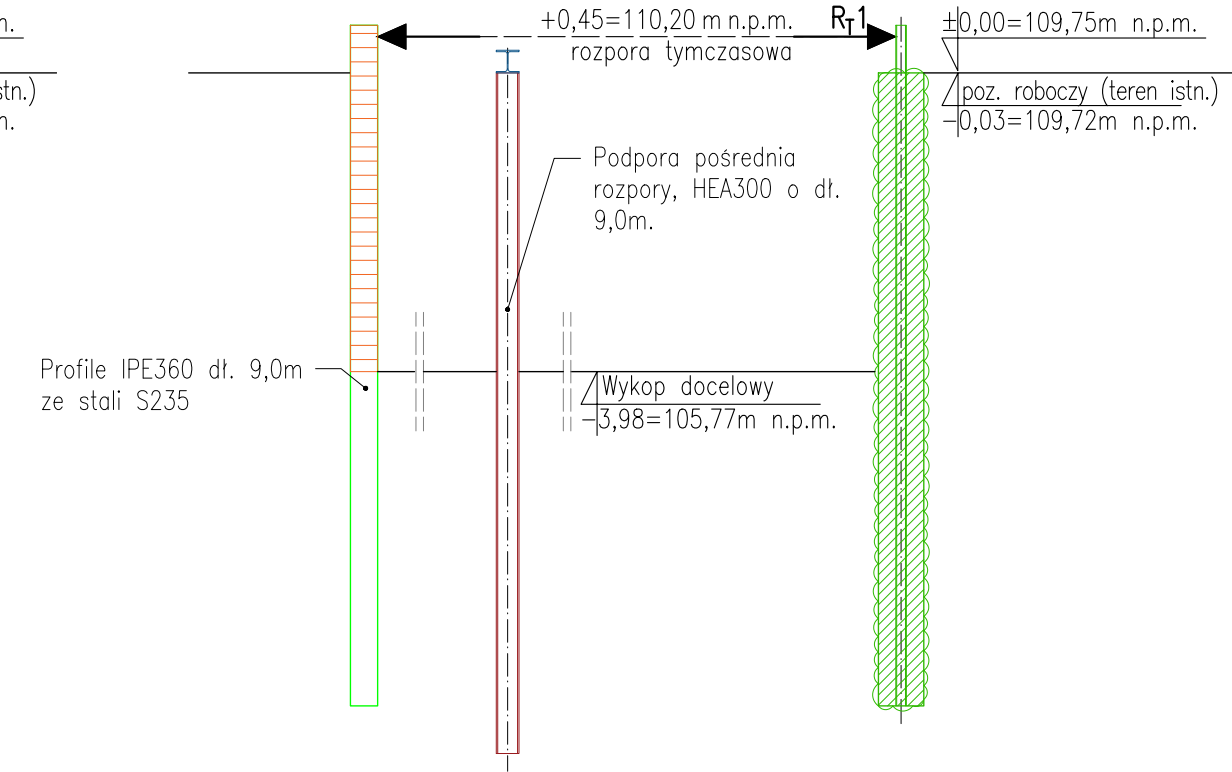
ETAP III

Montaż belki oczepowej oraz rozpory tymczasowej (z jednoczesnym montażem opinki drewnianej - po str. Inwestora)

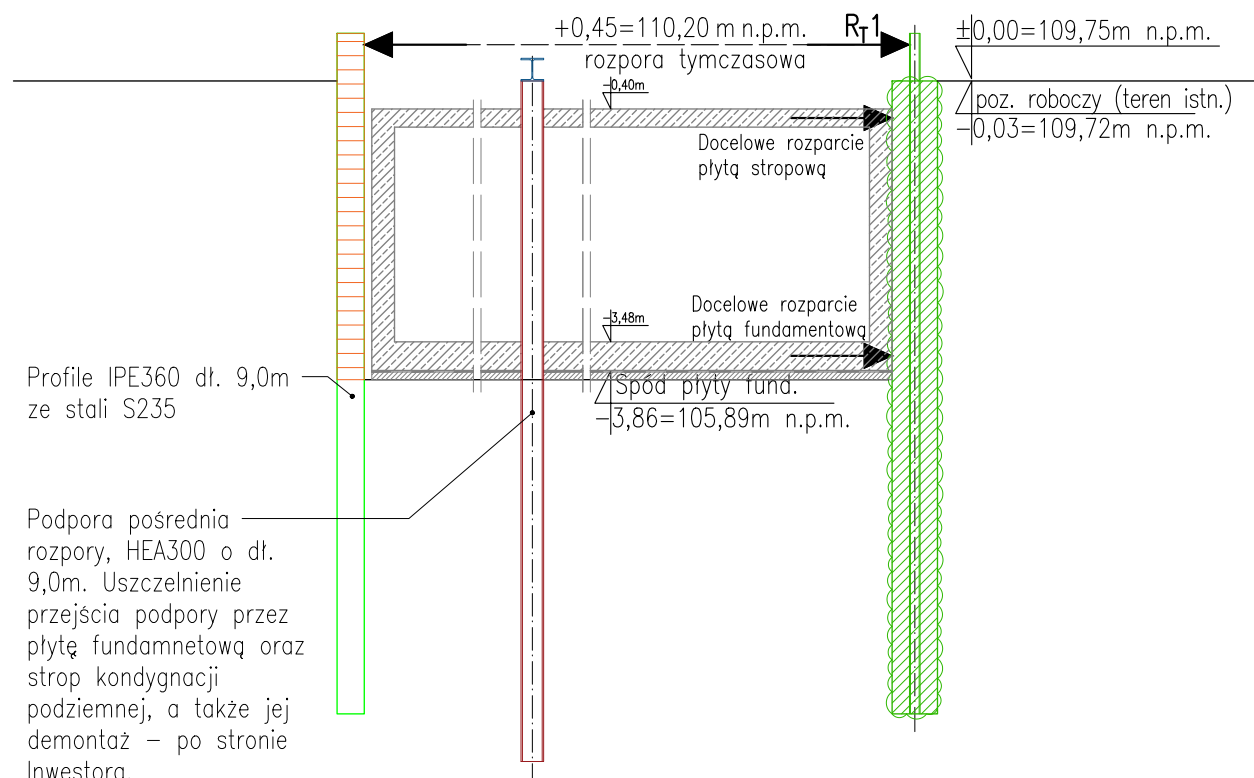


ETAP IV

Wykop docelowy z jednoczesnym montażem opinki drewnianej - po str. Inwestora

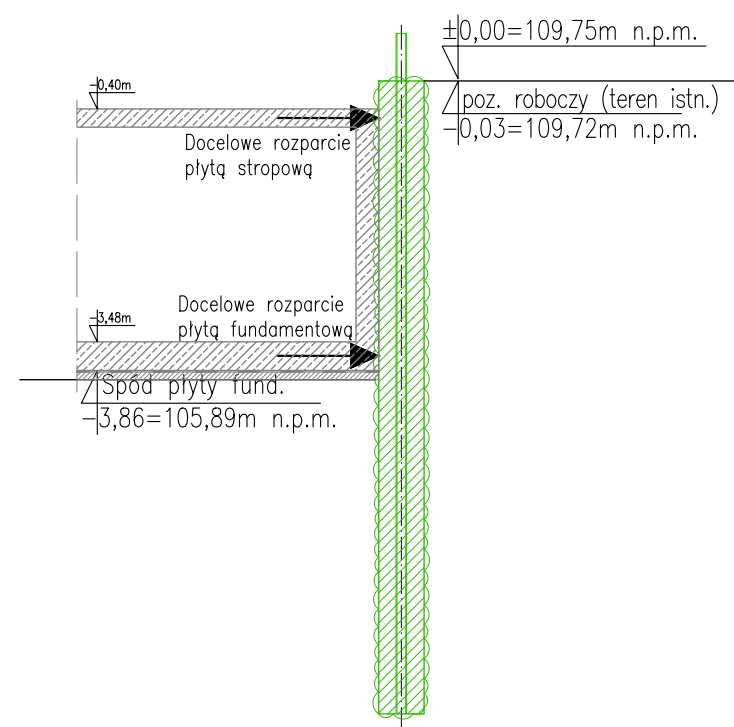


ETAP V
Wykonanie konstrukcji żelbetowej



ETAP DOCELOWY

Demontaż rozpory tymczasowej, podpór pośrednich, słupów obudowy berlińskiej.



UWAGA:

- Do głębszego wykopu, a co za tym idzie odstąpienia pali iniekcyjnych można przystąpić po uzyskaniu odpowiedniej wytrzymałości próbek grunto-betonowych. Odstąpienie palisady uzależnione jest od dojrzewania gruntobetonu i może ulec zmianie. Wstępnie zakłada się, że wykop można rozpocząć najwcześniej po 21 dniach od zakończenia formowania ostatniego pala.
- Demontaż belki oczepowej oraz rozpór możliwy jest po wykonaniu i dojrzewaniu stropu kondygnacji podziemnej przez min. 21 dni.
- MIKROPAL potrzebuje 10 dni roboczych na mobilizację do wykonania w/w prac demontażowych.

<p>MIKROPAL Al. W. Roździeńskiego 188C 40-203 Katowice biuro@mikropal.pl</p>	Jednostka projektowa: GOVA Sp. z o.o.		
	NAZWA OPRACOWANIA PROJEKT WYKONAWCZO - TECHNOLOGICZNY Zabezpieczenie wykopu dla realizacji garażu podziemnego na terenie Akademii Pedagogiki Specjalnej im. Marii Grzegorzewskiej w Warszawie przy ul. Szczęśliwickiej 40		
NAZWA RYSUNKU Etapowanie robót			
PROJEKTOWALI:	TYTUŁ, IMIĘ I NAZWISKO	NR UPRAWNIENI	PODPIS
	mgr inż. Wiktoria Nisowska	SLK/7633/WBKb/17	<i>Nisowska</i>
	mgr inż. Ryszard Nalepski	177/Wa/73	<i>Nalepski</i>
SPRAWDZIŁ:	mgr inż. Sebastian Bielski	SLK/2903/POOK/09 SLK/3422/OWOK/10	<i>Bielski</i>
REWIZJA	FORMAT	SKALA	NR RYSUNKU
-	A3	1:100 / 1:50	2
DATA REWIZJI	STADIUM	DATA	NR STR.
-	PWT	01.12.2020	23