

Pantone
Cool Gray 4

Pantone
3258 U

Pantone
Cool Gray 4

Farby użyte w projekcie

druk irysowy
Pantone 3258 U + Cool Gray 4 U

Farba aktywna w UV
Pantone 7482 U

Pantone 569 U

Pantone 357 C

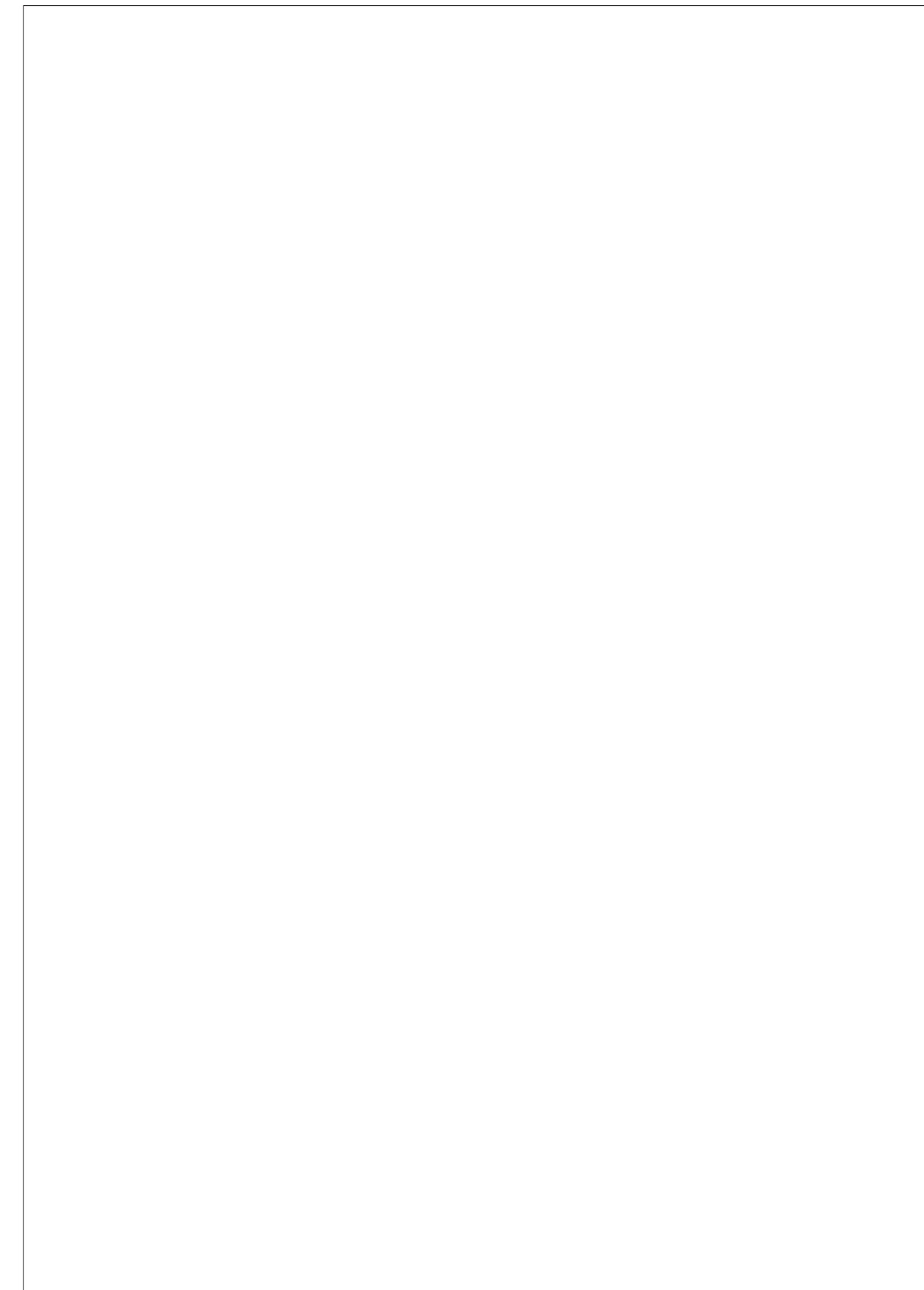
Farba bezbarwna
widoczna tylko w UV



Druk irysowy (jest to tylko wizualizacja komputerowa zbliżona do efektu końcowego).



kompletny projekt. Awers.



Rewers bez zadruku.



210 mm

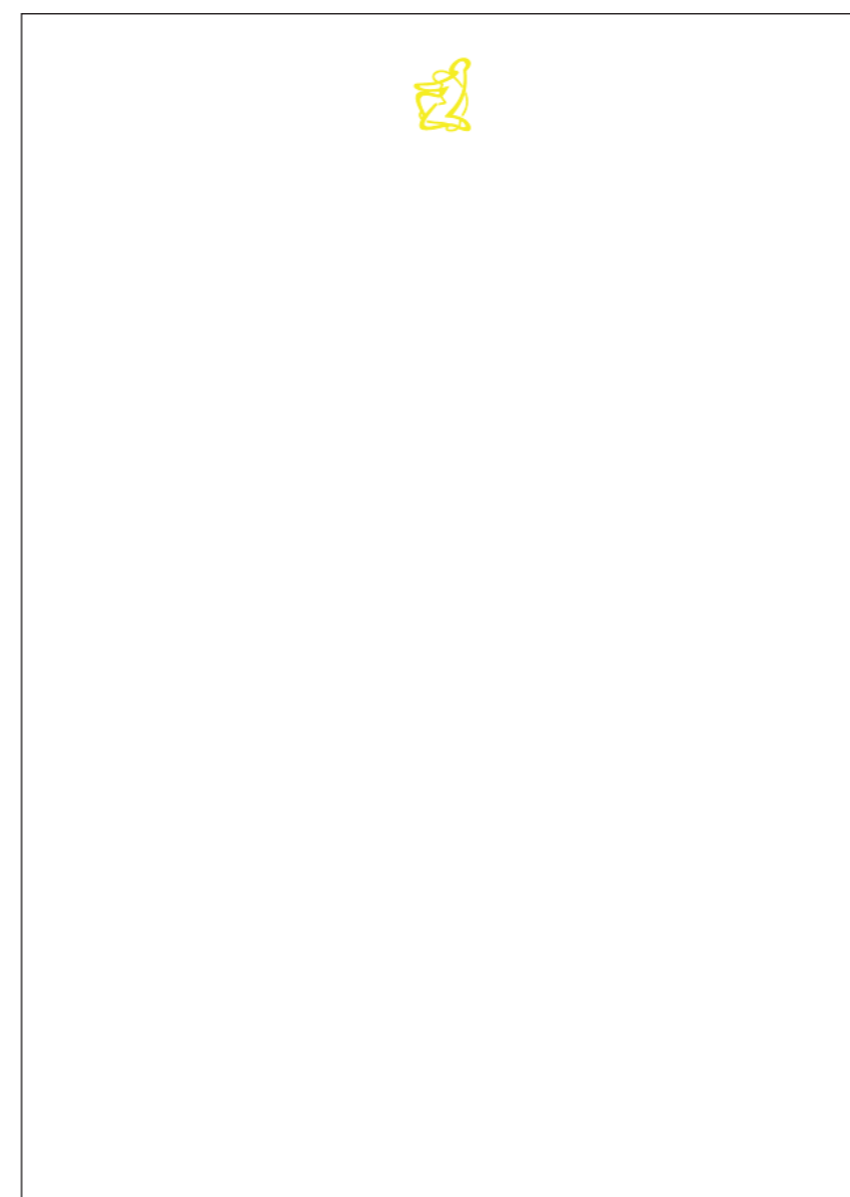
297 mm



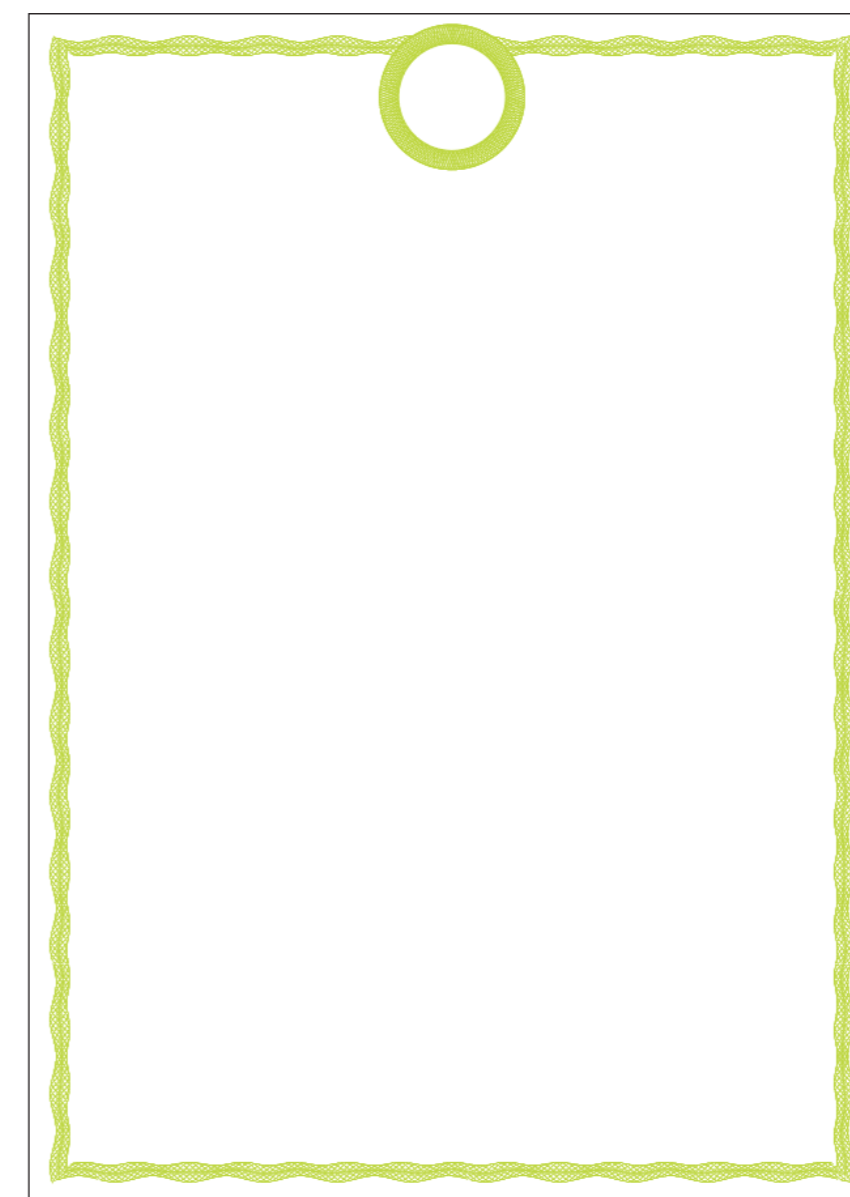
mikrodruk

treść w mikrodruku:
„AKADEMIA
PEDAGOGIKI
SPECJALNEJ”

Elementy aktywne w świetle UV



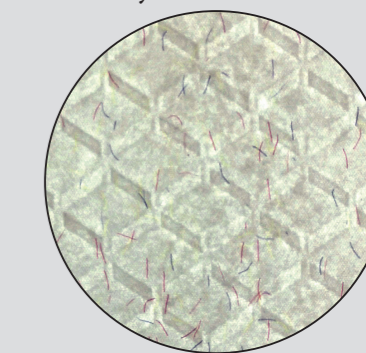
Nadruk nie widoczny w świetle dziennym. Widoczny tylko w świetle UV (kolor widziany w świetle UV - żółty)



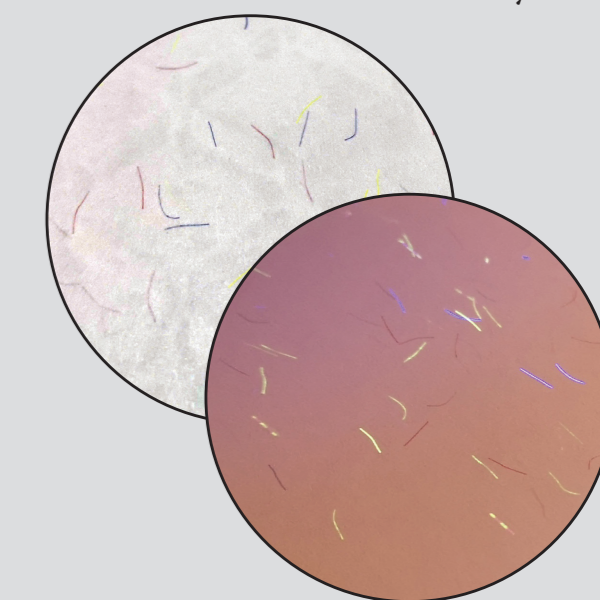
Elementy widoczne w świetle dziennym (kolor - Pantone 7482) oraz dodatkowo aktywne także w świetle UV (kolor - żółto-zielony)

Surowiec

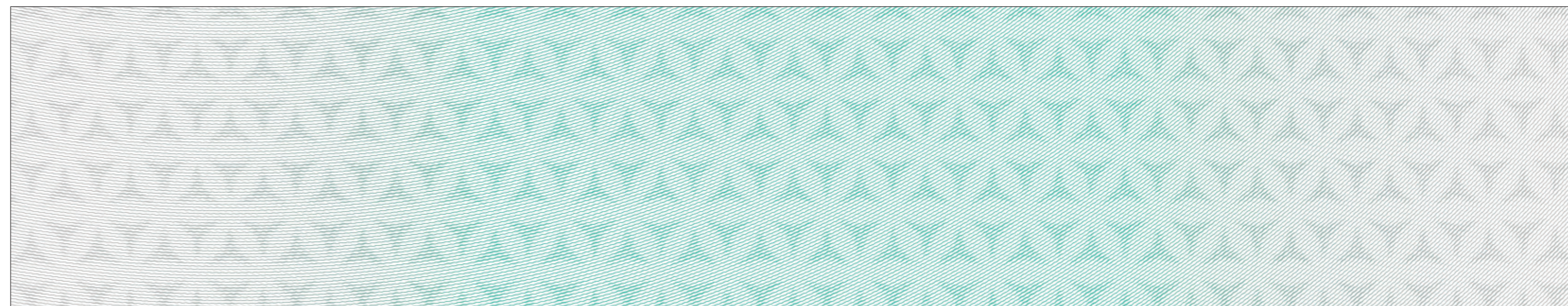
Gramatura 120g, z dwutonowym znakiem wodnym, nie wykazującym luminescencji, zabezpieczonym chemicznie przed próbami usunięcia nadrukowanej treści.



Dwa włókna widoczne w świetle dziennym w kolorach czerwonym i niebieskim, nieaktywne w promieniowaniu UV. Jedno włókno żółte widziane w świetle dziennym i aktywne w promieniowaniu UV, kolor świecenia żółty. Dwa włókna aktywne tylko w promieniach UV świecące w kolorach: niebieskim oraz dwukolorowe w żółto-czerwonym.



Gilosz w technice druku irysowego. Antykseneryczny.



000000

Numeracja - farba typograficzna czarna aktywna w UV (kolor widziany w UV- niebieski)